



# ALFAMILL 5XPRO+

Touch the future with us

 ALFAMILL



5XPRO+



*Touch The Future With Us...*

## HAKKIMIZDA

ALFAMILL Olarak Biz;

Faaliyet gösterdiğimiz Dental ve Endüstri sektöründe uluslararası standartlara ve belirtilen yönetmeliklere tam bir uyum içinde, en iyi şekilde çalışmalarımızı yürütmekle yükümlüyük. ALFAMILL, güvenilir ve kaliteli hizmet anlayışıyla lider değil, öncü bir marka olmayı hedeflemektedir. Çalışmalarımıza bu temel ilkelerle başlıyor, yeni projeler geliştiriyor ve bu ilkelerden ödün vermeden projelerimizi tamamlıyoruz.

## ABOUT US

*As ALFAMILL We;*

*In the Dental and Industrial sector in which we operate, we are obliged to carry out our work in the best way, in full compliance with international standards and specified regulations. ALFAMILL aims to be a pioneering brand, not a leader, with a reliable and quality service approach. We start our work with these basic principles and we develop new projects and complete our projects without compromising these principles.*



## MİSYONUMUZ

Sorumluluk duygusu ile detaylara önem veren, moral gücü yüksek, müşteri ihtiyaçlarını karşılayan ürünleri en yüksek kalite standartlarına göre zamanında teslim eden, uzman çalışanlarımızla beklentilerin ötesinde memnun kalan sadık bir müşteri tabanı oluşturmak. Güven, Kalite ve Hizmet ilkelerimizin faaliyet gösterdiğimiz alanlara tam olarak dahil edilmesini sağlamak.

### OUR MISSION

*To create a loyal customer base that pays attention to details with a sense of responsibility, has high morale power, delivers products that meet customer needs on time in accordance with the highest quality standards, and is satisfied with our expert employees beyond expectations. To ensure that our principles of Trust, Quality and Service are fully included in the areas in which we operate.*

## VİZYONUMUZ

Ülkemizde ve dünyada; Projelerimize yenilerini ekleyerek ve global bir marka haline gelerek, sadece lider değil, öncü olmak. Teknolojimiz ve tecrübemiz sayesinde müşterilerimize beklentilerinin ötesinde hizmet vermektir.

### OUR VISION

*In our country and in the world; To be a pioneer, not only a leader by adding new ones to our projects and becoming a global brand. Thanks to our technology and experience, it is to serve our customers beyond their expectations.*



# TOUCH THE FUTURE WITH US

Alfamill 5X Pro'nun ALFAMILL dental CNC sistemleri, modern diş laboratuvarları için tüm ekipman gereksinimlerini karşılar. Her boyuttaki diş protez laboratuvarı için 5 eksenli CAD / CAM sistemleri mevcuttur, ALFAMILL'in diş frezeleme makinesi portföyü ile dental üretim merkezlerine kadar, dental sektördeki her güncel uygulama mümkündür.

*The ALFAMILL dental CNC systems from Alfamill 5X Pro meet all the requirement for the equipment for modern dental laboratories. 4 to 5 axis CAD /CAM systems are available for every size of dental practice laboratory , up to dental production centers with the dental milling machine portfolio of ALFAMILL every current application in the dental sector is possible.*



## Her zaman yanınızdayız...

Alfamill 5xpro+ ile hem tablet hem de cep telefonu ile, uzaktan bağlantı yapma imkanı sunuyoruz.

## *We are always with you...*

*With Alfamill 5xpro+, we offer the remote connection opportunity both by tablet and mobile phone.*



## MAKİNA ÖZELLİKLERİ / MACHINE SPECIFICATIONS

Country of Origin / Menşei	Turkey / Türkiye
Axis Motor Technology / Eksen Motor Teknolojisi	Absolute Servo Motor
Control System / Kontrol Sistemi	AlfaTech
Operating System / İşletim Sistemi	Linux
Block Holder Type / Blok Tutucu Tipi	C holder / C Tutucu
Ball Screw Precision / Vidalı Mil Hassasiyeti	5 µ (c5)
Axis carrier System / Eksen Taşıyıcı Sistem	Lineer Rail / Doğrusal ray
Spindle Speed / İş Mili Hızı	60.000RPM
Spindle Power / İş Mili Gücü	1.4Kw - 2.2Kw
Number of Axis / Eksen Sayısı	5 Axis
Axis Movements / Eksen Hareketleri	210 x 120 x 110
A Axis Angle / A Eksen Açısı	+/- 360
B axis Angle / B Eksen Açısı	+92 / -30
Max. Tilt Angle / Azami Eğim Açısı	±30 Degree
Tool Length sensor / Takım Ölçme Sensörü	İnduktive Sensor
Tool Station / Frez Yuvası	20
Shank Diameter / Takım Şaft Çapı	6mm

Touch Prob System / Touch Prob Sistemi	Yes (0,002)
Auto Cabin Wash / Otomatik Kabin Yıkama	Yes / Evet (Dry and wet / Islak kuru)
Milling / Sulu İşleme	Yes / Evet
Wet Milling / Kuru işleme	Yes / Evet
Home Position	No / Hayır (Continue where you left off-Son bırakılır yerden devam eder)
Screen . 10'' / Ekran 10''	Touch Screen / Dokunmatik Ekran
File Transfer / Dosya paylaşımı	Wifi , Network , USB
CAM Software / Cam yazılımı	Open System / Açık sistem (Suggested / Önerilen Millbox, Hyperdent)
Operating Noise / Çalışma gürültüsü	70db
Voltage-Frequency / Voltaj-Frekans	110v-230v / 50-60Hz
Power Consumptions / Güç tüketimi	Approximately / Ortalama 500W
Air Requirement / Hava gereksinimi (Lt / Min.)	250 (Lt / Min.)
Compressed Air Pressure / Hava Basıncı (Bar)	6-8 Bar
İnner Volume (m <sup>3</sup> ) / İç hacim	0,25555
Dimensions / Ölçüler WDH(Cm)	60 x 70 x 80
Weight / Ağırlık (Kg)	400 (Kg)

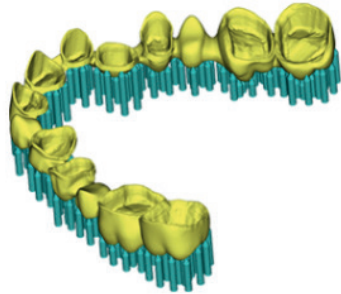


# SXPRO+

## OPSIYONLAR / OPTIONS



Custom  
Implant Module



Hybrid Module



Premill Holders



# ALFAMILL TOUCH PROB (TPA1)

Bilgisayar Kontrollü makinalar (CNC), Koordinat Ölçüm Makineleri (CMM) ve hassas koordinat kaydı gerektiren diğer makineler için 5 yollu mekanik temasla tetiklemeli prob TPA1'.

## ÖZELLİKLER

- α Paslanmaz çelik gövde: D = 6.0mm, H = 20mm
- α Stylus olmadan birim boyutları: Ø = 40mm, H = 38.5mm
- α Ayarlanabilirlik: Birlikte verilen alyan anahtarı ile 4 taraftan vidaları ayarlayın
- α Çalışma prensibi: dokunma olayında teması keser
- α Dahil edilen kablo uzunluğu: 3m (takılı konektörle)
- α Koruma sınıfı: IP64 (toz ve sıvı sıçramalarına karşı silikon contalarla kapatılmış)
- α Materyal : 6061-T6 siyah anodize alüminyum ve paslanmaz çelik
- α Ağırlık: 160g
- α Çalıştırma kuvveti: eksenel ~ 5 N, radyal 1 N
- α Dielektrik anti oksidasyon sıvısı ile tungsten karbür
- α Tekrarlanabilirlik: 2µm



# ALFAMILL TOUCH PROB (TPA1)

*Digitizing 5 way mechanical touch trigger probe TPA1 for Computer Numerical Control (CNC), Coordinate Measuring Machines (CMM) and other machines that require precise coordinate registration.*

## **SPECIFICATION**

- α Stainless steel shank: D=6.0mm, H=20mm*
- α Unit dimensions without stylus: Ø=40mm, H=38.5mm*
- α Adjustable: set screws from 4 sides with included Allen key*
- α Operation principle: breaks contact on touch event*
- α Included cable length: 3m (with attached connector)*
- α Protection class: IP64 (sealed with silicone seals from dust and liquid splashes)*
- α Base material 6061-T6 black anodized aluminum and stainless steel*
- α Weight: 160g*
- α Actuation force: axial ~5 N, radial 1 N*
- α Tungsten carbide electrical contacts with dielectric anti-oxidation fluid*
- α Repeatability: 2µm*



## **PROBING**

*Kolay makina kalibrasyonu ve hybrid işleme (lazer sonrası)*

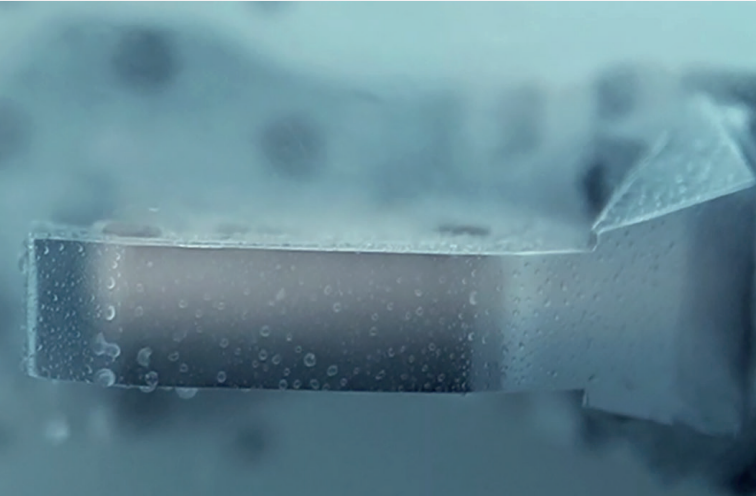
*Easily machine calibrate and Hybrid (After Lazer) milling*

## **KOLAY TEMİZLİK**

*5xPro+ ile 10 saniyede kolayca temizlik mümkün.*

## **EASY CLEAN**

*Our 5xPro+ machine can be cleaned easily within 10 seconds.*



# TAKIMLAR VE YAZILIM

## ALFAMILL Hassas Kesme Takımları

- α Gelişmiş kesme geometrilerine sahip taşlama ve frezeleme takımları
- α Tüm malzeme sınıflarını işlemek için: WAX, PMMA, zirkon, kompozitler, titanyum, kobalt-krom ve cam seramikler
- α Birinci sınıf hizmet ömrü, en iyi kalite
- α Tüm yaygın CAD programları için açık STL içeriğine sahip yüksek performanslı yazılım paketi
- α Mümkün olan en hızlı işleme için optimize edilmiş CAM stratejileri
- α Öngörülebilir birinci sınıf sonuçlar için tüm ALFAMILL diş frezeleme makinelerine mükemmel şekilde uyarlanmıştır.

# TOOLS AND SOFTWARE

## ALFAMILL precision tools

- α Grinding and milling tools with sophisticated cutting geometries
- α For machining all material classes: wax, PMMA, zirconia, composites, titanium, cobalt-chrome, and glass ceramics
- α First-class service life, best quality and attractive
- α High-performance software package with open STL im- port for all common CAD programs
- α Optimized CAM strategies for the fastest possible machining
- α Perfectly adapted for all ALFAMILL dental milling machines - for predictable first-rate results



# İŞLENEBİLEN MATERYALLER CUTTABLE MATERIALS

CoCR Milling	Yes / Evet	Bite Splint Milling	Yes / Evet
Ti Milling	Yes / Evet	Wax Milling	Yes / Evet
Glass Ceramic Milling	Yes / Evet	Peek Milling	Yes / Evet
Empress Milling	Yes / Evet	Composite Milling	Yes / Evet
Lithium Disilicate	Yes / Evet	Denture Milling	Yes / Evet
Nano-composite	Yes / Evet	Model Milling	Yes / Evet
Amber Milling	Yes / Evet	Hybrid Milling	Yes / Evet
Zirconia Milling	Yes / Evet	All Typer Metal BAR Milling	Yes / Evet
Pre-Milled Blank (Titanium)	Yes / Evet	Soft Metal milling	Yes / Evet
PMMA Milling	Yes / Evet		



## HEPSİ TEK BİR MAKİNADA

Tüm material tiplerini kolayca işlemek artık mümkün

## ALL IN ONE MACHINE

*You can mill easily all type of material with 5xPRO+*



POLONYA  
POLAND

---

ARNAVUTLUK  
ALBANIA

---

 ALFAMILL



**UKRAYNA**  
UKRAINE

**İSRAİL**  
ISRAEL

**FİLİSTİN**  
PALESTINE

*Touch The Future With Us...*



📍 Adem Yavuz Mh. Yavuz Selim Cd.  
No: 21/A 34773 Ümraniye,  
İSTANBUL / TURKEY

☎ +90 542 450 81 56  
☎ +90 216 632 25 32  
✉ info@alfamill.com

📷 instagram/alfamill  
📺 youtube/alfamill  
🌐 linkedin/alfamill



www.alfamill.com